

Välkommen till modellteckning
och modellmåleri
På Valhalla, Falun
helgen 6 och 7 februari, 2016

När vi tecknar kroki och modell brukar vi
vara på Dalarnas museum, Stigaregatan 2-4 i
Falun.

Vårens tider för 2016 hittar du på
www.modellteckning.se och även på Dalarnas
museums webbsida
www.dalarnasmuseum.se.



www.modellteckning.se

Modellerna står längre ställningar under en
sådan här helg. Meningen är att ge möjlig-
het till längre modellstudier.

Naturligtvis väljer du själv om du använder
penna, kol, krita, oljefärg, lera eller vilket
medium du nu vill använda, till din modell-
studie!

Plats

Aulan i gamla flickläroverket Valhalla
vån 3 (obs! ingen hiss)
ligger längs Svärdsjögatan
I kvarteret mellan tvärgatorna Vasagatan och Daljunkargatan
Falun

Kontaktpersoner under målerihelgen

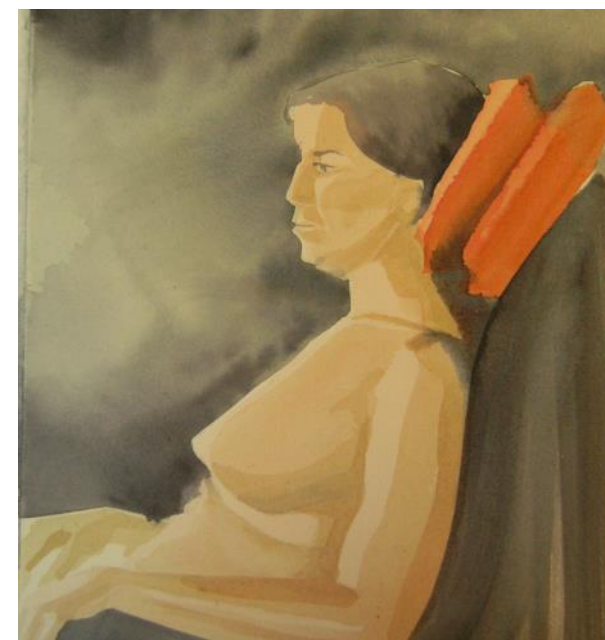
Jan-Erik 070 683 42 39

Jan 070 555 76 00

Modellteckning och modellmåleri

helgen 6 o 7 februari 2016

öppet för alla att delta i



med kroppen som referens

Kroki o modelltecknare på Dalarnas
museum

Välkommen till en helg med modellteckning och modellmåleri, 6 och 7 februari 2016

Samling 09.00

Vi samlas **09.00 lördag morgon** för att göra iordning i lokalen och ställa iordning våra grejor innan Modellen börjar stå. Grejorna kan stå kvar över natten, vi läser.

Det är ok att komma och bara vara med korta pass också—obs, samma pris.

Modellernas tider 10 –16

Modellen står mellan 10:00—16:00 med pauser och lunchrast. Modellerna Miss J. och E. står var sin dag. Varje dag inleds med korta krokier i en halvtimme till en timme.

Ta med

Ta med det du behöver: stol, bord och staffli. I lokalen finns inga möbler. Dessutom dina målar—och/eller ritgrejor förstås och 200 kronor /dag till modellen.



Vi värmer upp med korta krokier innan den långa ställningen.

Tillgång till

Förutom aulan, som är helt fantastisk, så finns det tillgång till toalett, litet kök med kylskåp, diskmaskin, mikro, spisplattor, kaffekokare och vatten.

Vägbeskrivning:

Valhalla flickläroverk ligger i kvarteret nedanför Vasagatan och ovanför Daljunkargatan. Med bil kör du in på gården från Daljunkaregatan. Gå in på gården och runt huset.

Parkering

Det finns gott om parkeringar på gården där det är ok att stå och det går att köra fram till entrén.

Adress

Falun, Svärdsjögatan, Valhalla (Gamla flickläroverket) i aulan längst upp., 3:dje våningen.

Kvarteret mellan tvärgatorna Vasagatan och Daljunkargatan.

Ps. Vi är alltså inte på museet vid det här tillfället.

Kostnad

Kostnaden är 200 kr per dag och per person till modellen.

Du betalar direkt till modellen.

Insläpp och portkod

Dörren ska vara stängd vilket betyder att du ringer till någon därinne som kan släppa in dig.



Innan den längre ställningen gör vi korta krokier för att värma upp.

Om du inte känner någon som du vet är där, så ring till någon av kontaktpersonerna nedan. - **ta med mobiltelefonen!**

Kontaktpersoner för insläpp i Valhalla

Jan-Erik 070 683 42 39

Jan 070 555 76 00